

SFCE 2009 PARIS
INFORMATIONS GENERALES

DATES

12-14 novembre 2009

LIEU DU CONGRES

« Espace Pierre Cardin »
1-3 Avenue Gabriel
75008 PARIS

LANGUES DU CONGRES

Traduction simultanée Français-Anglais

SECRETARIAT DU CONGRES

Congrès et expositions de Bordeaux
Nathalie LAVAUD
Rue Jean Samazeuilh-BP 55
33030 BORDEAUX CEDEX
Tel : + 33 (0) 5 56 11 85 21
Fax : + 33 (0) 5 56 11 88 22
E-mail : n.lavaud@bordeaux-expo.com

INSCRIPTIONS :

Date limite d'inscription : 30 octobre 2009

Le droit d'inscription comprend :

- La participation au congrès
- L'accès à l'exposition
- La traduction simultanée Français-Anglais

PAIEMENT

Pour pouvoir être traitées, les inscriptions doivent nous être retournées avec le règlement correspondant. Les paiements sont à faire à l'ordre de Congrès et Expositions de Bordeaux – CEB – ou par carte de crédit CB-VISA-EUROCARD-MASTERCARD ou AMERICAN EXPRESS.

CONFIRMATION

A réception de la fiche d'inscription dûment remplie, chaque participant recevra une confirmation de son inscription avec les bons de réduction. Les confirmations ne seront pas envoyées pour les inscriptions reçues après le 30 octobre 2009.

ANNULATION

Les annulations se font par écrit à Congrès et Expositions de Bordeaux.
Avant le 15 Octobre 2009 : remboursement des sommes perçues, moins 25% pour frais de gestion.
Passée cette date, aucun remboursement ne sera effectué.

SFCE 2009 PARIS
GENERAL INFORMATION

DATES

November, 12-14, 2009

VENUE

« Espace Pierre Cardin »
1-3 Avenue Gabriel
75008 PARIS - France

LANGUAGES

Simultaneous translation French-English

CONGRESS SECRETARIAT

Congrès et expositions de Bordeaux
Nathalie LAVAUD
Rue Jean Samazeuilh-BP 55
33030 BORDEAUX CEDEX
Tel : + 33 (0) 5 56 11 85 21
Fax : + 33 (0) 5 56 11 88 22
E-mail : n.lavaud@bordeaux-expo.com

REGISTRATIONS :

Registration deadline : october 30, 2009

Registration fees includes :

- All scientific sessions
- Admission to the Exhibition
- Simultaneous translation French/English

PAYMENT

Registration forms must be returned with the corresponding amount. All payments must be made by cheques payable to Congrès et Expositions de Bordeaux – CEB - or by credit card (VISA-EUROCARD-MASTERCARD-AMERICAN EXPRESS).

CONFIRMATION

Upon receipt of the registration fee, each participant will receive confirmation of his registration with vouchers giving a right to reductions on transport. No confirmation will be sent for registration forms received after October 30, 2009

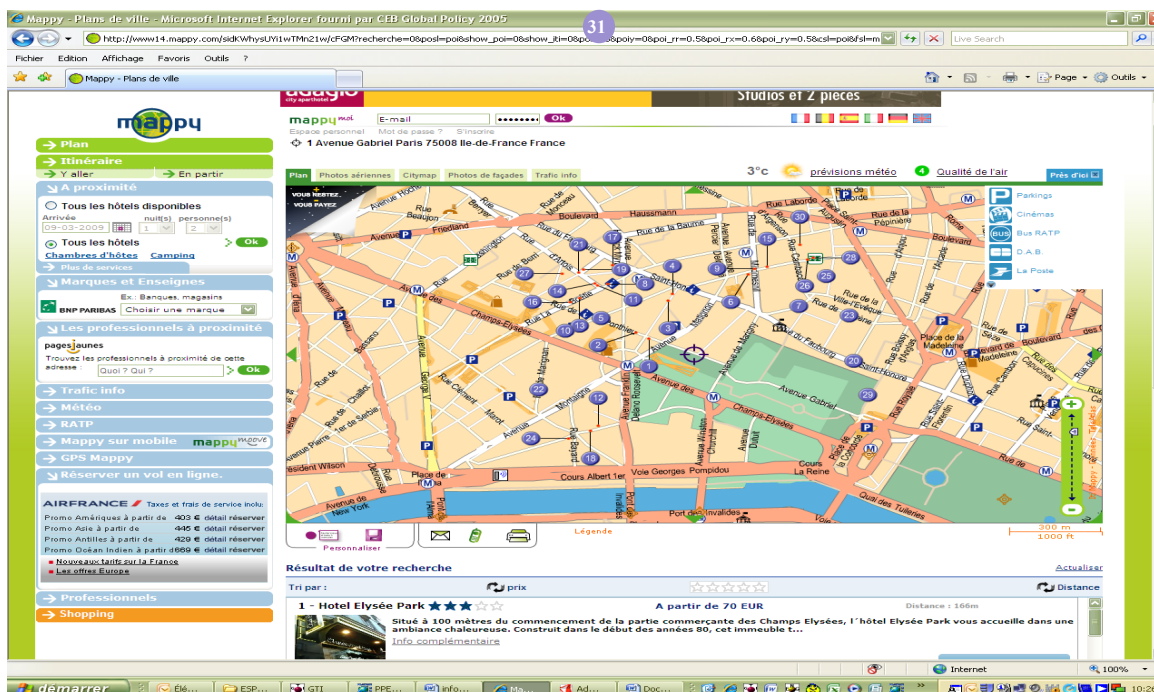
CANCELLATION

To be made by mail to Congrès et Expositions de Bordeaux. Cancellations received before October 15th, 2009 : refund of fees, less 25% for administrative charges. After this date, no refund at all.

HEBERGEMENT/ACCOMMODATION:

Hôtels à proximité immédiate/*In the immediate vicinity:*

<p>1 HOTEL ELYSEE PARK *** 5 r Ponthieu 75008 PARIS Tél : 33 (0)1 43 59 70 36 Fax : 33(0)45 63 30 02 Mail : reservation@hotel-elyseepark.com</p>	<p>2 HOTEL DU ROND POINT *** 10 r Ponthieu 75008 PARIS Tél : 33 (0)1 53 89 14 14 Fax : 33 (0)1 45 63 99 75 Mail : informations@hotel-rondpoint-champelysees.com</p>	<p>3 HOTEL ELYSEE MERMOZ *** 30 r Jean Mermoz 75008 PARIS Tél : 33 (0)1 42 25 75 30 Fax : 33 (0) 1 45 62 87 10 Mail : hotel@emhotel.com</p>
<p>4 HOTEL PAVILLON MONTAIGNE *** 34 r Jean Mermoz 75008 PARIS Tél : 33 (0)1 53 89 95 00 Fax : 33 (0)1 42 89 33 00 Mail : hotelpavillonmontaigne@wanadoo.fr</p>	<p>5 HOTEL BEAUCHAMPS *** 24 r Ponthieu 75008 PARIS Tél : 33 (0)1 53 89 58 58 Fax : 33 (0)1 53 89 59 59 Mail : reservations@hotelbeauchamps.com</p>	<p>6 HOTEL PARIS SAINT HONORE * 83 rue Saint Honoré Tél : 33 (0)1 42 21 46 96 Fax : 33 (0)1 42 21 44 08 Mail : hotel-st-honore@wanadoo.fr</p>
<p>7 HOTEL DE L'ELYSEE *** 12 r Saussaies 75008 PARIS Tél : 33 (0)1 42 65 29 25 Fax : 33 (0)1 42 65 64 28 Mail : hoteldelysee@wanadoo.fr</p>	<p>8 HOTEL ROCHESTER **** 92, Rue de la Boétie Tél : 33 (0)1 56 69 69 00 Fax : 33 (0)1 56 69 69 01 Mail : hotel@hrochester.com</p>	<p>9 HOLIDAY INN PARIS ELYSEES *** 24 RUE DE MIROMESNIL Tél : 33 (0)1 43 12 87 87 Fax : 33 (0)1 40 17 04 73 Mail : contacts@holidayinnpariselysees.com</p>
<p>10 BEST WESTERN LE COLYSEE *** 6 r Colisée Tél : 33 (0)1 56 88 26 26 Fax : 33 (0)1 56 88 26 00 Mail : info@bw-colisee.com</p>	<p>11 HOTEL DES CHAMPS ELYSEES **** 2 rue d'Artois Tél : 33 (0)1 43 59 11 42 Fax : 33 (0)1 45 61 00 61 Mail : contact@hoteldce.com</p>	<p>12 SOFITEL PARIS CHAMPS ELYSEES **** 8 rue Jean Goujon Tél : 33 (0)1 40 74 64 64 Fax : 33 (0)1 40 74 79 66 Mail : H1184-re@sofitel.com</p>
<p>13 HOTEL D'ANGLETERRE CHAMPS ELYSEES**** 91 r La Boétie Tél : 33 (0)1 43 59 35 45 Fax : 33 (0)1 45 63 22 22 Mail : hotel.angleterreparis@wanadoo.fr</p>	<p>14 LE « A » **** 4 r Artois Tél : 33 (0)1 42 56 99 99 Fax : 33 (0)1 42 56 99 90 Mail : hotel-le-a@wanadoo.fr</p>	<p>15 HOTEL D'ALBION ** 15 r Penthivère Tél : 33 (0)1 1 42 65 84 15 Fax : 33 (0)1 49 24 03 47 Mail : info@hotelalbion.net</p>
<p>16 HOTEL MONNA LISA **** 97 r La Boétie Tél : 33 (0)1 56 43 38 38 Fax : 33 (0)1 1 45 62 39 90 Mail : contact@hotelmonnalisa.com</p>	<p>17 LE 123 ELYSEES **** 123 rue du Faubourg St Honoré Tél : 33 (0) 1 53 89 01 23 Fax : 33 (0) 1 45 61 09 07 hotel.le123@astotel.com</p>	<p>18 HOTEL SAINT REGIS **** 12, rue Jean-Goujon Tél : 33 (0) 1 44 95 16 16 Fax : 33 (0)1 45 61 05 48 Mail : message@hotel-sanregis.fr</p>
<p>19 et 21HOTEL BRADFORD ELYSEES **** 10 r St Philippe du Roule Tél : 33 (0)1 45 63 20 20 Fax : 33 (0)1 45 63 20 07 Mail : hotel.bradford@astotel.com</p>	<p>20 HOTEL DE CASTIGLIONE **** 40 r Fbg St Honoré 75008 PARIS Tél : 33 (0)1 44 94 25 25 Fax : 33 (0)1 42 65 12 27 Mail : resa@castiglionehotel.com</p>	<p>22 HOTEL MARIIGNAN CHAMPS ELYSEES **** 12 r Marignan Tel :33 (0)1 40 76 34 56 Fax :33 (0)1 40 76 34 34 Mail : reservation@hotelmariignan.fr</p>
<p>23 HOTEL DU MINISTERE *** 31 r Surène Tél : 33 (0)1 42 66 21 43 Fax : 33 (0)1 42 66 96 04 Mail : hministere@wanadoo.fr</p>	<p>24 RESIDENCE DU ROY **** 8 rue François 1^{er} Tél : 33 (0)1 42 89 59 59 Fax : 33(0)1 40 74 07 92 Mail : rdr@hroy.com</p>	<p>25 HOTEL ASTOR ST HONORE **** 11 r Astorg Tél : 33 (0)1 53 05 05 05 Fax : 33 (0)1 53 05 05 30 Mail : reservation@astorsainthonore.com</p>
<p>26 MERCURE HAUSSMAN *** 20 r Roquépine Tél : 33 (0)1 42 68 11 64 Fax : 33 (0)1 42 68 11 63 Mail : h2965@accor.com</p>	<p>27 HOTEL DANIEL **** 8 r Frédéric Bastiat Tél : 33 (0)1 42 56 17 00 Fax : 33 (0)1 42 56 17 01 Mail : hoteldanielparis@hoteldanielparis.com</p>	<p>28 PETIT MADELEINE HOTEL *** 22 r Roquepine Tél : 33 (0)1 42 65 14 36 Fax : 33 (0)1 42 65 77 87 Mail : contact@petitmadeleinehotel.com</p>
<p>29 SOFITEL PARIS LE FAUBOURG **** 15 r Boissy d'Anglas Tél : 33 (0)1 44 94 14 14 Fax : 33 (0)1 44 94 14 28 Mail : H1295@sofitel.com</p>	<p>30 TIMHOTEL ELYSEES *** 16 r Cambacères Tél : 33 (0)1 42 65 71 40 Fax : 33 (0)1 49 24 91 48 Mail : elysees@timhotel.fr</p>	<p>TIMHOTEL OPERA MADELEINE ** 113 Rue St Lazare Tél : 33 (0) 1 43 87 53 53 Fax : 33 (0) 1 43 87 66 25 Mail : opera-madeleine@timhotel.fr</p>



ACCES :

Métro : Concorde

Parkings

Concorde

Taxis

Station Concorde

REDUCTIONS AIR France / SNCF

Les congressistes pourront bénéficier d'une réduction congrès :

- sur les vols AIR FRANCE en utilisant le n° d'agrément **06688AF** valable du **5 au 20 nov 2009**
- sur le réseau SNCF (réduction de 25%). Les bons de réduction seront envoyés sur demande, avec la confirmation d'inscription. Le cachet du congrès devra être apposé sur les billets achetés avec la réduction pendant la conférence.

ACCESS AND LINKS :

Metro : Concorde

Car parks

Concorde

Taxis

concorde

AIR AND TRAIN REDUCTIONS

Participants will benefit from a special reduction:

- *On AIR FRANCE flights , using the event code **06688AF**, valid from **nov 5 to 20 2009***
- *on the SNCF railway network (25%).*

The vouchers will be sent on request, together with the confirmation of registration.

Tickets bought with these vouchers must be stamped at the secretariat during the congress.